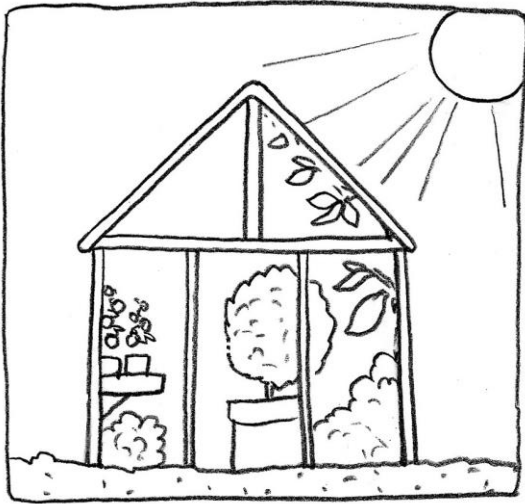




WERKBLAD 10 – Onderzoek naar het broeikaseffect

Heb je werkblad 3 gehad? Ontdek nu zelf hoe het broeikaseffect werkt.



Wat heb je nodig?

- Thermometer
- glazen kom of pot
- Zonnig weer

Wat moet je doen?

- Meet de buitentemperatuur in de zon. Schrijf het onderaan dit blad.
- Zet de glazen kom op z'n kop over de thermometer. Zorg dat er geen ruimte zit tussen de rand en de grond.
- Bekijk na 30 minuten de temperatuur nog een keer en schrijf het weer op.

Temperatuur buiten:°C

Temperatuur onder het glas:°C

- Vergelijk nu de twee metingen.

Uitleg:

De lucht in een glas wordt warmer dan de lucht erbuiten, net zoals in een kas. De zonnestrallen komen door het glas, waardoor het binnen extra warm wordt. Het glas houdt die warmte binnen en zorgt ervoor dat het niet snel afkoelt.

Je hebt misschien wel eens gemerkt dat een (donkere) auto in de zon ook erg heet kan worden.

Extra:

Leg eens een zwart papier onder de glazen pot. Wordt het dan warmer dan met een wit papier?

Wat is een kas?

Een kas is een gebouw van glas en wordt ook wel broeikas of tuinkas genoemd. Een kas wordt gebruikt om groenten, planten en bloemen in te verbouwen. Boeren in de tuinbouw gebruiken grote kassen, maar je kunt ook een klein kasje kopen om bijvoorbeeld kruiden in te kweken. In een kas groeien planten sneller, omdat het daar warmer is dan buiten.